



## Gemütlichkeit für die ganze Familie.

Die weiße Fassade im Sockel grau abgesetzt, die Schlagläden und das Dach in einem warmen Rotton: Das Haus der Familie Eichner strahlt bereits außen pure Behaglichkeit aus. Und auch im Innenbereich kann man sich als Familie rundum wohlfühlen. Großzügige Räume im Keller bieten viel Platz, der abgetrennte Koch- und Essbereich im Erdgeschoss lädt zu vielen gemütlichen Stunden ein. Im Obergeschoss gehen vom zentralen Flur ein Arbeitszimmer, das Elternschlafzimmer, die Kinderzimmer und ein Badezimmer ab. Besonders letzteres ist durch die Gaube angenehm lichtdurchflutet. Eine weitere besondere Eigenschaft des Satteldachs ist die herausgezogene Fläche über dem Carport.

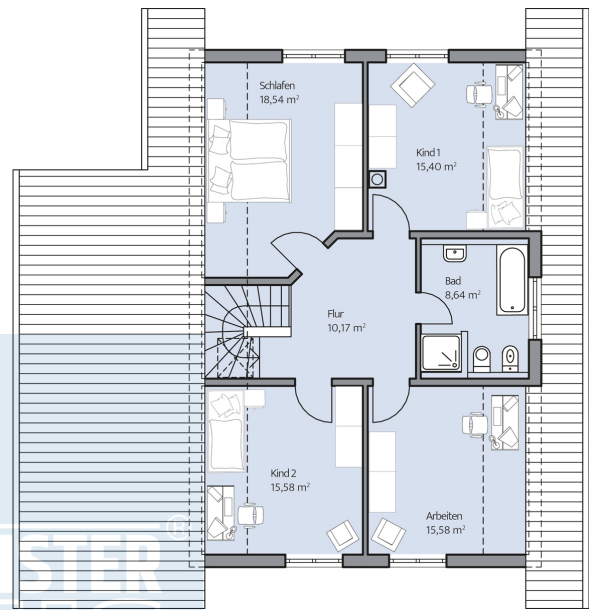
## Daten + Fakten

Fläche*	WF	GF
KG	–	85,5 m <sup>2</sup>
EG	81,2 m <sup>2</sup>	81,2 m <sup>2</sup>
DG	74,5 m <sup>2</sup>	83,9 m <sup>2</sup>
<b>Gesamt</b>	<b>155,7 m<sup>2</sup></b>	<b>250,6 m<sup>2</sup></b>
Dachneigung		35°
Kniestock		102 cm

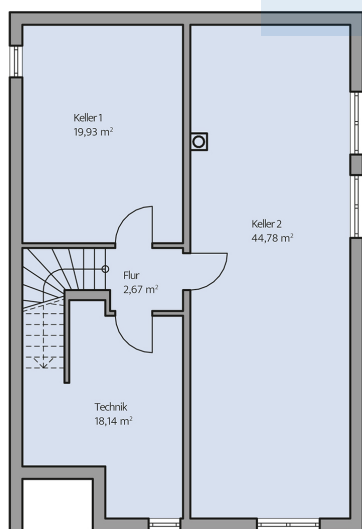
\* Alle dargestellten Flächen und Flächenberechnungen zu Wohnflächen (kurz WF) und Grundflächen (kurz GF) wurden gemäß der Verordnung zur Berechnung der Wohnfläche (Wohnflächenverordnung - WoFlV) vom 25. November 2003 (BGBI. I S. 2346) ermittelt.



Haus Eichner Grundriss



Haus Eichner Grundriss



Haus Eichner Grundriss