



## Familienfreundliches Haus mit dem gewissen Etwas.

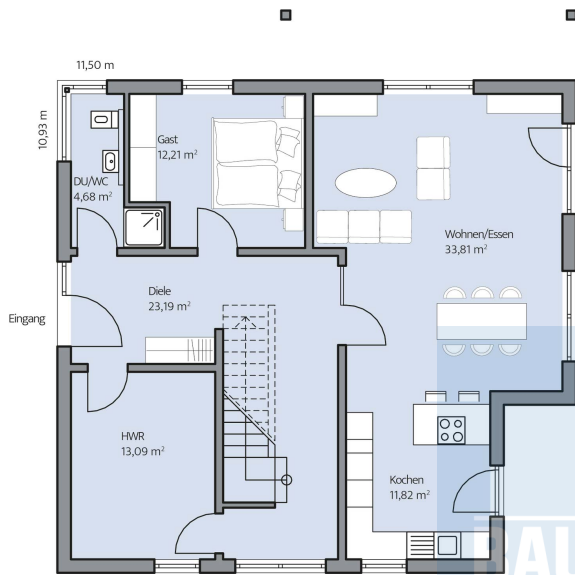
Wer für seine Familie etwas Besonderes sucht, liegt bei Haus Erdmann genau richtig. Die schnörkellose Fassade überzeugt durch ihren puristisch-eleganten Entwurf, der mit klassischem Satteldach und weiß verputzter Fassade auf Zurückhaltung setzt. Dazu passt die ruhige Fenstergeometrie, deren Symmetrie durch eine Übereckverglasung neben dem Eingang spielerisch durchbrochen wird. Ein Anbau mit Flachdach auf der Gartenseite und ein farblich abgesetztes, kubisches Element unterstreichen den modernen Charakter.

Auf zwei Ebenen bietet das Haus vier bis fünf Personen auf 173 m<sup>2</sup> viel Raum zur Entfaltung – und das ganz ohne Keller. Herzstück des Hauses ist der offene Wohnraum, der Wohnzimmer, Esszimmer und Küche umfasst und mit gut 45 m<sup>2</sup> fast die Hälfte der Grundfläche einnimmt. Ein Highlight ist das Elternbad mit Komfortdusche, Wanne, Doppelwaschtisch und Sauna. Zu den Vorzügen des Hauses gehört außerdem eine sehr gut gedämmte Gebäudehülle mit niedrigen U-Werten, die zusammen mit einer Gas-Brennwerttherme für niedrige Heizkosten sorgt.

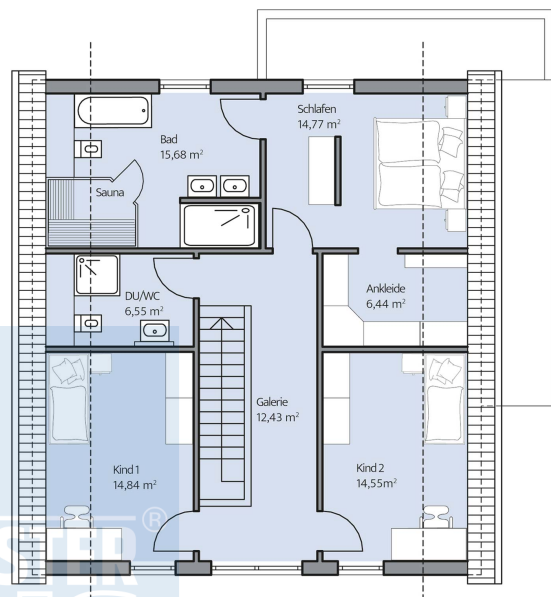
## Daten + Fakten

| Flächen*      | WF                         | GF                         |
|---------------|----------------------------|----------------------------|
| EG            | 97,6 m <sup>2</sup>        | 98,8 m <sup>2</sup>        |
| DG            | 75,6 m <sup>2</sup>        | 85,3 m <sup>2</sup>        |
| <b>Gesamt</b> | <b>173,2 m<sup>2</sup></b> | <b>184,1 m<sup>2</sup></b> |
| Dachneigung   |                            | 45°                        |
| Kniestock     |                            | 100 cm                     |
| Außenmaße     | 10,93 m                    | 11,50 m                    |

\* Alle dargestellten Flächen und Flächenberechnungen zu Wohnflächen (kurz WF) und Grundflächen (kurz GF) wurden gemäß der Verordnung zur Berechnung der Wohnfläche (Wohnflächenverordnung - WoFlV) vom 25. November 2003 (BgbI. I S. 2346) ermittelt.



Haus Erdmann Grundriss



Haus Erdmann Grundriss