



## Traditionell mit Pfiff.

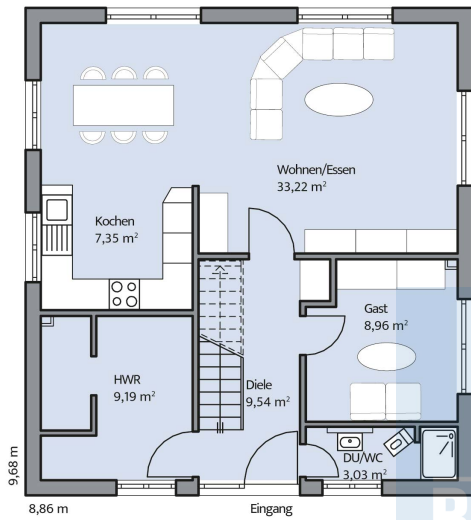
Das neue Zuhause der Familie Imhoff ist ein kleines Haus mit großen Möglichkeiten. Denn das klassische Satteldachhaus bietet der fünfköpfigen Familie ausreichend Platz und Privatsphäre – auf rund 9 x 10 m Grundfläche. Neben der weißen Fassade mit den hellgrauen Farbfeldern unter der roten Dacheindeckung, stellt vor allem der Eingangsbereich mit seiner halbkreisförmig gepflasterten Stufe vor den Glaselementen einen edlen Blickfang dar. Innen ist das Haus durchdacht aufgeteilt: Hinter der Diele gelangt man durch eine Tür in den zugluftgeschützten, großzügigen Wohnbereich, von dem aus eine offene Holzterasse ins Obergeschoss mit den Individualräumen führt. Ein Hauswirtschaftsraum teilt sich in Technik- und Stauraum auf. Das Gästezimmer verfügt über ein eigenes WC mit Dusche, so dass die Imhoffs später auch bequem auf einer Ebene wohnen können. Die gemütliche Essecke sowie die Küche gliedern sich praktisch an den Wohnbereich an. Von hier aus führen zwei doppelte Fenstertüren auf die Terrasse. Das Obergeschoss wird geprägt durch einen geräumigen Flur, von dem aus die Kinderzimmer, das Elternschlafzimmer, ein Abstellraum sowie das Familienbad abgehen.



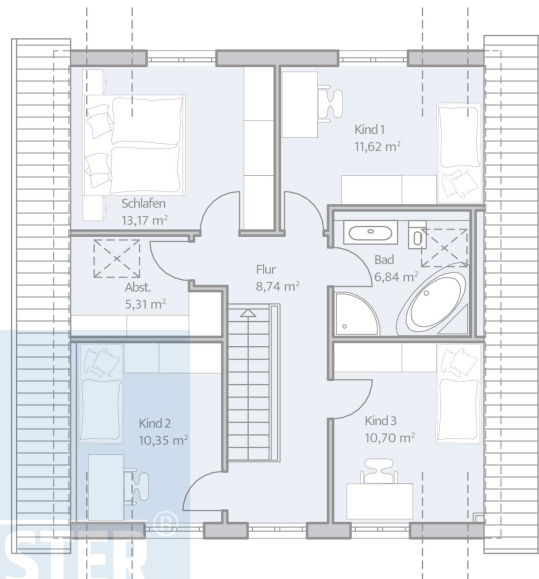
## Daten + Fakten

Flächen*	WF	GF
EG	69,7 m <sup>2</sup>	71,3 m <sup>2</sup>
DG	54,2 m <sup>2</sup>	66,7 m <sup>2</sup>
<b>Gesamt</b>	<b>123,9 m<sup>2</sup></b>	<b>138,0 m<sup>2</sup></b>
Dachneigung		48°
Kniestock		70 cm
Außenmaße	8,86 m	9,68 m

\* Alle dargestellten Flächen und Flächenberechnungen zu Wohnflächen (kurz WF) und Grundflächen (kurz GF) wurden gemäß der Verordnung zur Berechnung der Wohnfläche (Wohnflächenverordnung - WoFlV) vom 25. November 2003 (BgbI. I S. 2346) ermittelt.



Haus Imhoff Grundriss



Haus Imhoff Grundriss

