



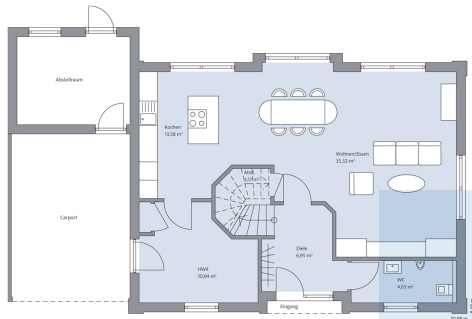
## Wunderschönes Traumhaus für eine vierköpfige Familie

Das klassische Haus Junker mit seinen klaren Linien, dem imposanten Zwerchgiebel, den farblich changierenden Verblendsteinen und der grünen Landhaustür ist Wohngefühl pur. Vier Personen genießen hier den Platz auf 137 m<sup>2</sup> Wohnfläche, verteilt auf Erdgeschoss und Dachgeschoss. Ausreichend Raum in einem Haus, das auch auf kleineren Grundstücken realisierbar ist. Hinzu kommen ein Carport und ein außenliegender Abstellraum, der auch vom Garten aus zugänglich ist. Das Erdgeschoss kann durch die Haustür oder direkt durch den Carport betreten werden. Es umfasst einen Hauswirtschaftsraum, eine offene Küche und einen Wohn-/Essbereich mit Gartenzugang. Ein Kaminofen, ein Gäste-WC sowie die geschwungene, im modernen Grau gehaltene Treppe hinauf ins Dachgeschoss runden die untere Etage ab. Oben befinden sich zwei Kinderzimmer, das Familienbad sowie das Elternschlafzimmer mit separatem Ankleideraum.

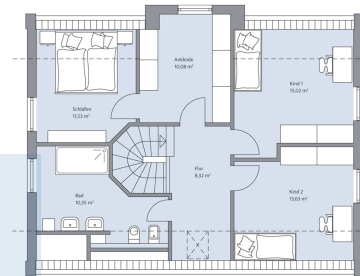
## Daten + Fakten

Flächen*	WF	GF
EG	73,3 m <sup>2</sup>	74,8 m <sup>2</sup>
DG	63,7 m <sup>2</sup>	68,9 m <sup>2</sup>
Gesamt	137,0 m <sup>2</sup>	143,7 m <sup>2</sup>
Dachneigung		45°
Kniestock		100 cm
Außenmaße	19,98 m	8,48 m

\* Alle dargestellten Flächen und Flächenberechnungen zu Wohnflächen (kurz WF) und Grundflächen (kurz GF) wurden gemäß der Verordnung zur Berechnung der Wohnfläche (Wohnflächenverordnung - WoFlV) vom 25. November 2003 (BgbI. I S. 2346) ermittelt.



Haus Junker Grundriss EG



Haus Junker Grundriss DG