



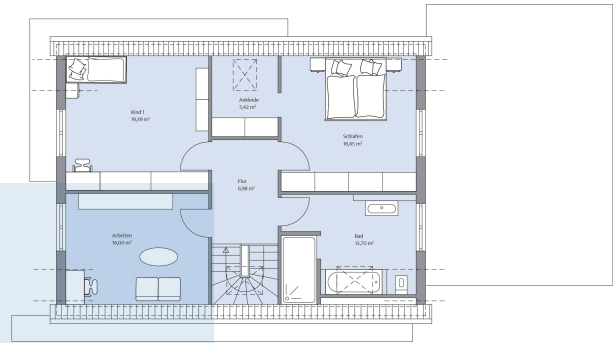
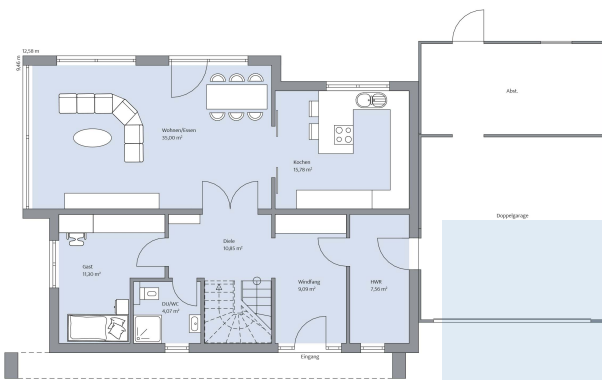
## Ein Klassiker modern interpretiert.

Zeitlosigkeit und zukunftsgerichtetes Wohnen kombiniert das Einfamilienhaus Kramer von BAUMEISTER-HAUS auf rund 174 m<sup>2</sup> Grundfläche perfekt. Zur weißen Putzfassade wurden tiefrote Tonziegel sowie anthrazitfarbene Fenster und Türen kombiniert. Ebenfalls in anthrazit gehalten ist das besonders modern-elegante Vordach. Von der Doppelgarage aus gelangt man trockenen Fußes in den Hauswirtschaftsraum des hell und freundlich gestalteten Erdgeschosses. Hier befinden sich auch das Gästezimmer mit angrenzendem Duschbad, der offene Wohn-/Essbereich sowie die mit Schiebetüren abtrennbare Küche. Im Dachgeschoss haben das Elternschlafzimmer mit begehrter Ankleide, das Kinderzimmer, das Arbeitszimmer sowie ein Bad mit großzügigem Duschbereich und Badewanne ausreichend Platz.

## Daten + Fakten

Flächen*	WF	GF
EG	92,85 m <sup>2</sup>	93,65 m <sup>2</sup>
DG	68,5 m <sup>2</sup>	79,94 m <sup>2</sup>
gesamt	161,4 m <sup>2</sup>	173,6 m <sup>2</sup>
Dachneigung		45°
Kniestock		123 cm
Außenmaße	12,58 m	9,46 m

\* Alle dargestellten Flächen und Flächenberechnungen zu Wohnflächen (kurz WF) und Grundflächen (kurz GF) wurden gemäß der Verordnung zur Berechnung der Wohnfläche (Wohnflächenverordnung - WoFlV) vom 25. November 2003 (BgbI. I S. 2346) ermittelt.



Haus Kramer Grundriss

Haus Kramer Grundriss

