



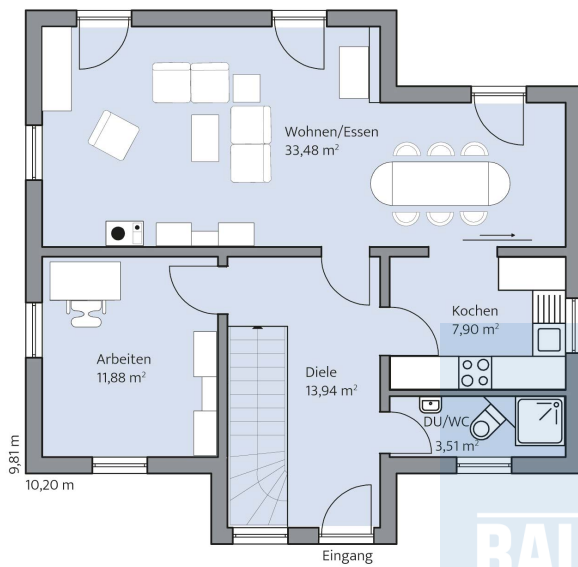
## Repräsentative Architektur mit Charme.

Durchdacht und abgestimmt in Form und Farbe bis ins kleinste Detail. Das herrschaftliche Walmdach sitzt wie eine Krone auf der zweigeschossigen Villa mit den typisch mediterranen Fensterläden und dem terracottafarbenen Außenputz. Man kann die südländisch einladende Mentalität förmlich spüren.

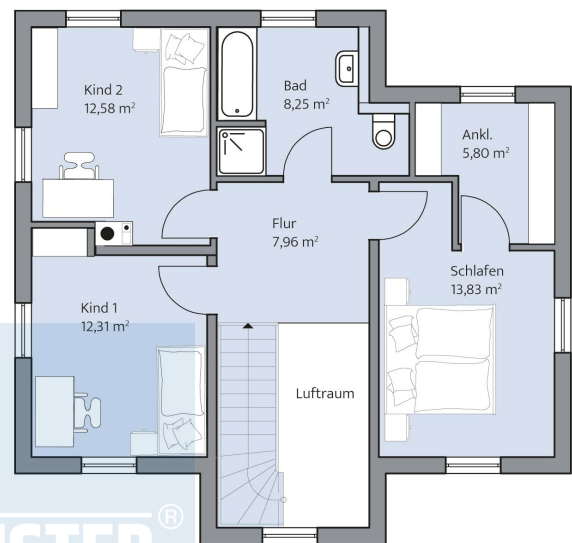
## Daten + Fakten

| Flächen*    | WF                   | GF                   |
|-------------|----------------------|----------------------|
| KG          | –                    | 70,7 m <sup>2</sup>  |
| EG          | 68,7 m <sup>2</sup>  | 70,7 m <sup>2</sup>  |
| OG          | 58,8 m <sup>2</sup>  | 60,7 m <sup>2</sup>  |
| gesamt      | 127,5 m <sup>2</sup> | 202,1 m <sup>2</sup> |
| Kniestock   |                      | –                    |
| Dachneigung |                      | 25°                  |

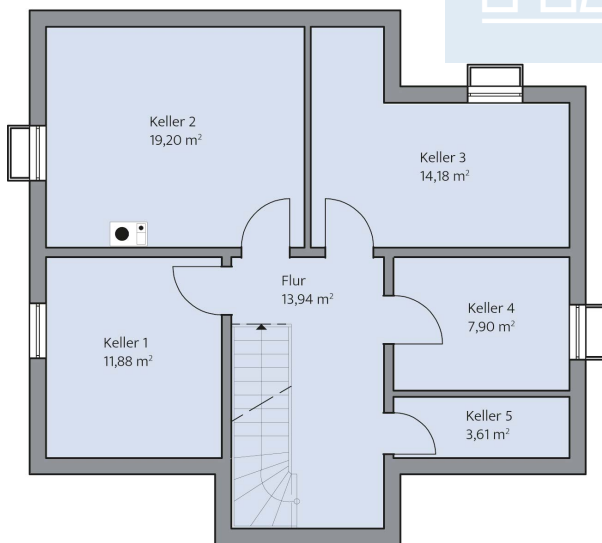
\* Alle dargestellten Flächen und Flächenberechnungen zu Wohnflächen (kurz WF) und Grundflächen (kurz GF) wurden gemäß der Verordnung zur Berechnung der Wohnfläche (Wohnflächenverordnung - WoFlV) vom 25. November 2003 (BGBI. I S. 2346) ermittelt.



Haus Römer Grundriss



Haus Römer Grundriss



Haus Römer Grundriss