



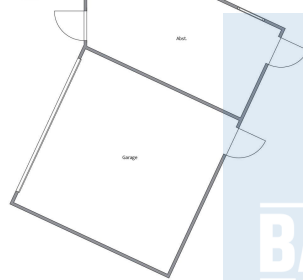
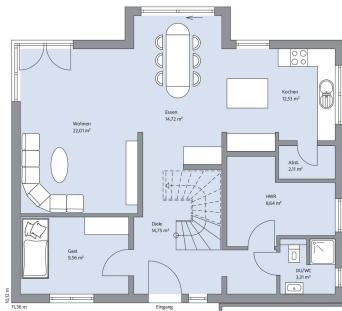
Klassisches Einfamilienhaus innen wie außen perfekt arrangiert

Auf jedem seiner über 153 m² Wohnfläche zeigt Haus Vahrenholt, wie ein perfekt geplantes Einfamilienhaus für vier Personen aussieht. Die weiße Fassade und die anthrazitfarbenen Fenster und Dachpfannen werden optimal ergänzt durch ein Ziermauerwerk in Erdtönen. Reinweiß und stolz erhebt sich zudem ein Zwerchgiebel aus der Mitte der Hausrückseite und rundet den klassischen, modern interpretierten Baustil ab. Zu Haus Vahrenholt gehören zusätzlich im Außenbereich noch eine Garage und ein Abstellraum. Auf den rund 85 m² Wohnfläche des Erdgeschosses befinden sich ein Hauswirtschaftsraum, ein Gästezimmer sowie ein kleines Gäste-Bad mit Dusche. Zur Gartenseite hin liegt ein großer offener Bereich für Wohnen, Essen und Kochen samt angeschlossenen Abstellraum. Das Dachgeschoss bietet ausreichend Platz für zwei gleich große Kinderzimmer, das Elternschlafzimmer, ein Ankleidezimmer sowie das großzügige Familienbad mit Badewanne und begehbare Dusche.

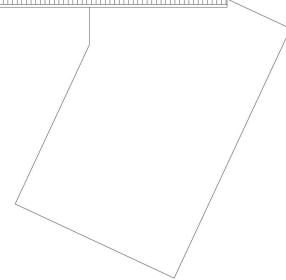
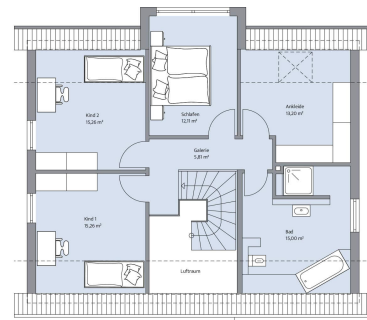
Daten + Fakten

| Flächen* | WF | GF |
|-------------|----------------------|----------------------|
| EG | 85,2 m ² | 87,6 m ² |
| DG | 68,4 m ² | 76,6 m ² |
| Gesamt | 153,6 m ² | 164,2 m ² |
| Dachneigung | | 42° |
| Kniestock | | 100 cm |
| Außenmaße | 11,36 m | 10,12 m |

* Alle dargestellten Flächen und Flächenberechnungen zu Wohnflächen (kurz WF) und Grundflächen (kurz GF) wurden gemäß der Verordnung zur Berechnung der Wohnfläche (Wohnflächenverordnung - WoFlV) vom 25. November 2003 (BgbI. I S. 2346) ermittelt.



Haus Vahrenholt Grundriss



Haus Vahrenholt Grundriss

